

Industrie-, Gewerbe-, Hallen- und Metallbau



REALISATION_

PRÜFER MEDIENMARKETING, Endriß & Rosenberger GmbH · Verantwortlich: W. Endriß · 99099 Erfurt · Weimarische Str. 45
Tel. 03 61/5 66 8194 · Fax 03 61/5 66 8196 · E-mail: medienmarketing.erfurt@pruefer.com
Die Textbeiträge in diesem Special wurden von den werbenden Unternehmen verfasst.

RUNKEL FERTIGTEILBAU GMBH Logistikzentrum in nur vier Monaten errichtet

Im Auftrag der Firma Gustav Epple Stuttgart plante und realisierte die Runkel Fertigteilbau GmbH das neue Distributionszentrum der Hamburger Hermes-Logistikgruppe im hessischen Friedewald. Die Projektplanung umfasste sowohl die technische Werkplanung als auch die komplette Produktion und Montage der Hallenkonstruktionen mit einer Fläche von 18.000m², ca. 4.400m³ Beton und 1.370 Stahlbetonfertigteilen.

In kürzester Bauzeit von nur knapp vier Monaten sollte das anspruchsvolle Bauprojekt realisiert werden, denn bereits Anfang Januar 2009 war die Inbetriebnahme der gesamten Logistikanlage geplant. Eine solche terminliche Punktlandung ist nur im reibungslosen Zusammenwirken aller am Bau beteiligten Partner zu bewältigen – von der technischen Planung im Hause Runkel bis hin zur Montage vor Ort auf der Baustelle.



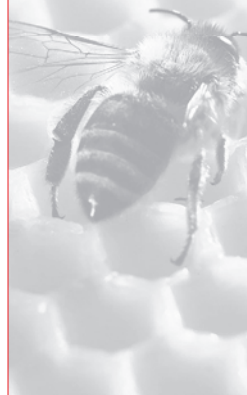
Runkel Fertigteilbau hat sich einmal mehr dieser Herausforderung gestellt und mit professioneller Projektplanung und stringenter Projektentwicklung alle Termine exakt eingehalten – eine gute Empfehlung für weitere Bauaufgaben dieser Größenordnung.

Runkel Fertigteilbau GmbH
Am Köpfchen 8-10 · 99869 Emleben
Tel.: 0 36 21/ 71 59-0 · www.runkel-fertigteilbau.de

Runkel Fertigteilbau

Effizient bauen:

- **Betonfertigteile für Hochbauten, Fassaden, Decken, Hallensysteme und Gesamtlösungen**
- **langjährige Erfahrung und Kompetenz**
- **Lieferung just-in-time und fachmännische Montage**
- **hohe Investitionssicherheit durch feste Kosten- und Terminzusagen**



Wichtige und nützliche Informationen finden Sie unter:
www.Runkel-Fertigteilbau.de

Runkel Fertigteilbau GmbH
Am Köpfchen 8-10
99869 Emleben
Tel.: 0 36 21/ 71 59-0



Werte planen, bauen, leben.

Hundhausen-Bau GmbH

Schlüsselfertig! Innovativ effizient!

„Schlüsselfertiges Bauen“ für Industrie und Gewerbe. Die Hundhausen-Gruppe konzipiert stets ein leistungsfähiges Paket. Ob Industrieanlage oder Werkhalle, ob Gewerbebetrieb oder Lagerhalle, ob SB-Warenhaus oder Logistikgebäude, ob LKW Servicestation oder Kfz Verkaufsgebäude, immer realisieren wir die passende Komplettlösung auf der Basis individueller Kundenbedürfnisse.

Die Vorteile des Konzepts „Schlüsselfertig“ liegen auf der Hand: Durch Einsatz aller Hundhausen-Unternehmungsbereiche im Straßen- und Tiefbau, Gleisbau, Hochbau, Fertigteilebau sowie Ausbau und Haustechnik kommen Synergieeffekte zum Tragen.

Die Übernahme der Gesamtverantwortung und die Gewährleistung für das

Bauvorhaben ermöglicht effektive Koordination aller Projektphasen. Die funktionalen Hallen mit überzeugender Industriearchitektur werden nach einem bewährten System errichtet.



Hundhausen war Generalunternehmer beim Bau des MAN Truck & Bus Center Köln-Düsseldorf

Kurze Bauzeiten, wirtschaftlicher Materialeinsatz, Termintreue und eine Festpreisgarantie sind weitere unabdingbare

Faktoren zur Wirtschaftlichkeit, mit welcher die Kunden rechnen können.

Tradition und ein zeitgemäßes, konsequentes Unternehmungskonzept bewähren sich im kundenorientierten Industrie-, Gewerbe- und Ingenieurbau. Die Leistungsfähigkeit aller im Bereich der schlüsselfertigen, nach DIN 9001 zertifizierten, Komplettlösungen spricht eindeutig für Hundhausen.

Hundhausen-Bau GmbH Eisenach
 Stregdaer Allee 1a, 99817 Eisenach
 Tel.: 03691/7342-0 Fax: 03691/7342-222
 bau-eisenach@hundhausen.de
 www.hundhausen.de



Um jeden Euro Ihrer Investition optimal zu nutzen, müssen Großprojekte individuell geplant und effizient ausgeführt werden. Zukunftssichere Konzepte und wirtschaftliche Umsetzung garantieren Ihnen maximale Effizienz. Mit höchster Kompetenz entwickeln wir maßgeschneiderte Lösungen für Ihren Erfolg!

Effizienzbau!

Auf uns können Sie bauen.

- konzipieren
- bauen
- betreuen



Gewerbepbau



Qualität, Energieeffizienz und Wirtschaftlichkeit

- **Büro- | Geschäftshäuser**
GOBAPLAN®
- **Betriebs- | Funktionshallen**
GOBAPLUS®
- **Parkhäuser | Parkdecks**
GOBACAR®
- **Gewerbliche Solaranlagen**
GOBASOLAR®

... dahinter steckt immer GOLDBECK – mit System.

Auch in Ihrer Nähe

GOLDBECK Ost GmbH
Niederlassung Thüringen
Gewerbepark Thöreyer Straße 1
99334 Ichtershausen
Tel. 0 362 02/707-0

Über 30 Niederlassungen
im In- und Ausland
www.goldbeck.de

deteringdesign.de

GOLDBECK OST GMBH
Niederlassung Thüringen

Die GOLDBECK Niederlassung Thüringen mit Sitz im Gewerbegebiet Ichtershausen bei Thörey und die Geschäftsstelle in Suhl sind zwei von insgesamt 24 GOLDBECK-Standorten in Deutschland. Fast dreißig Berater und Planer, Projekt- und Bauleiter sowie kaufmännische Kräfte in Thörey und Suhl unter der Leitung von Dipl.-Ing. Mirko Zeng betreuen selbständig und eigenverantwortlich die Kunden vor Ort - von der Projektierung bis zur Abnahme der schlüsselfertigen Gebäude. In Bielefeld befinden sich die GOLDBECK-Hauptverwaltung und zwei moderne Produktionsstätten für Tragwerks- und Fassadenbauelemente. Zusätzlich bestehen eine Produktionsstätte für Stahlbau- und Fassadenkonstruktionen im Vogtland/Sachsen und ein Werk für Betonbauelemente in Kutná Hora/ Tschechien.



Mit 2.400 Mitarbeiterinnen und Mitarbeitern und einer Gesamtleistung von einer Milliarde Euro im Jahr zählt die GOLDBECK-Gruppe zu den führenden Anbietern schlüsselfertiger Büro- und Geschäftshäuser, Betriebs- und Logistikhallen, Parkhäuser, Sporthallen und Flachdach-Solaranlagen. Die Objekte werden in elementierter Bauweise gefertigt und individuell realisiert. Kurze Bauzeiten und ein hoher Qualitätsstandard zeichnen diese Art zu bauen besonders aus.



Aktuell werden in Thüringen u.a. auch die Ski-Langlaufhalle für den Leistungs- und Freizeitsport in Oberhof und das neue Produktionswerk der Wacker-Schott-Solar in Jena errichtet.

Weit über das Baugeschehen hinaus unterstützt die GOLDBECK Immobilien GmbH Investoren und Bauherren von der Grundstücksbeschaffung und Erschließung über Wirtschaftlichkeitskonzepte bis zur Objektvermarktung.

Die GOLDBECK Gebäudemanagement GmbH betreut die Objekte auch nach der Schlüsselübergabe und sichert den langfristigen Werterhalt der Immobilie.



ESA Metallbau GmbH
Weinbergstraße 2
99817 Eisenach-Stedtfeld

Telefon 03691-890019
Telefax 03691-610496
www.esa-metallbau.de
ESA-Metallbau-Zentrale@t-online.de

- Stahlbau
- Hallenbau
- Schlosserei
- Industriebau

Schweißzeugnisnachweis Klasse D

ANZEIGENSPECIAL_ MAI_09



**Bank- und Geldmarkt/
Mittelstandsfinanzierung**

- **individuelle Präsentationsmöglichkeit durch Ihr selbst erstelltes Firmenportrait**
- **als ergänzende Veröffentlichung in Verbindung mit einer Anzeige**

Industrie- und Handelskammer Erfurt

Wirtschaftsmagazin

- **ANZEIGENSCHLUSS 20. APRIL 2009**
- **TEL. 0361/5668194**
- **FAX 0361/5668196**

Prüfer Medienmarketing
Endriß & Rosenberger GmbH
Weimarische Str. 45 · 99099 Erfurt
medienmarketing.erfurt@pruefer.com